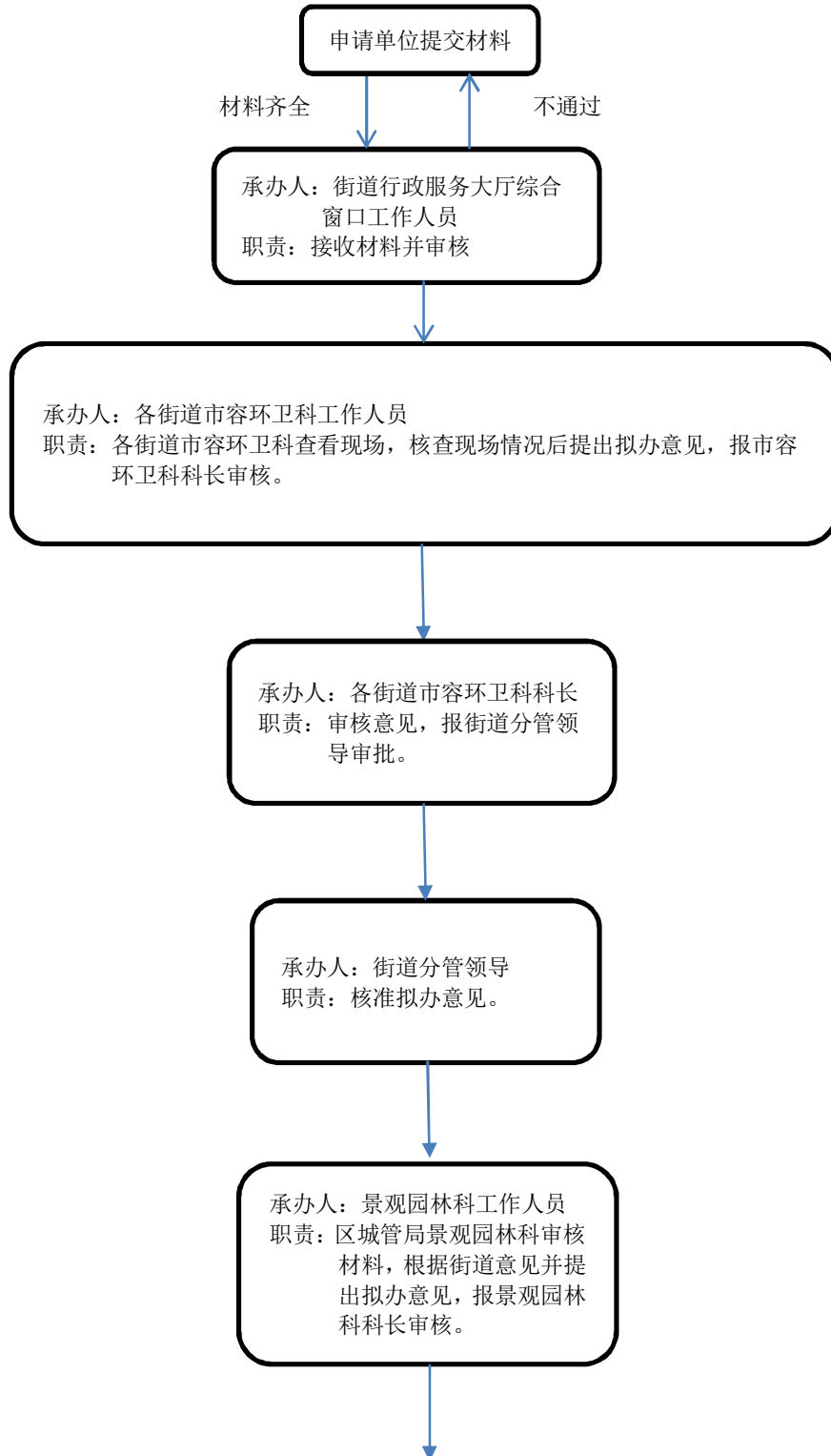


# 龙华区临时建（构）筑物及其它非交通设施设置 审批流程图



↓

承办人：景观园林科科长  
职责：审核意见，报区城管局  
分管领导审批。

↓

审批人：区城管局分管领导  
职责：做出行政许可或不予行  
政许可决定。

↓

承办人：景观园林科工作人员  
职责：出具《行政许可决定书》或  
《不予行政许可决定书》交  
区行政服务大厅出证。

↓

承办人：区行政服务大厅  
职责：通知申请人自取《行政许  
可决定书》或《不予行政  
许可决定书》。