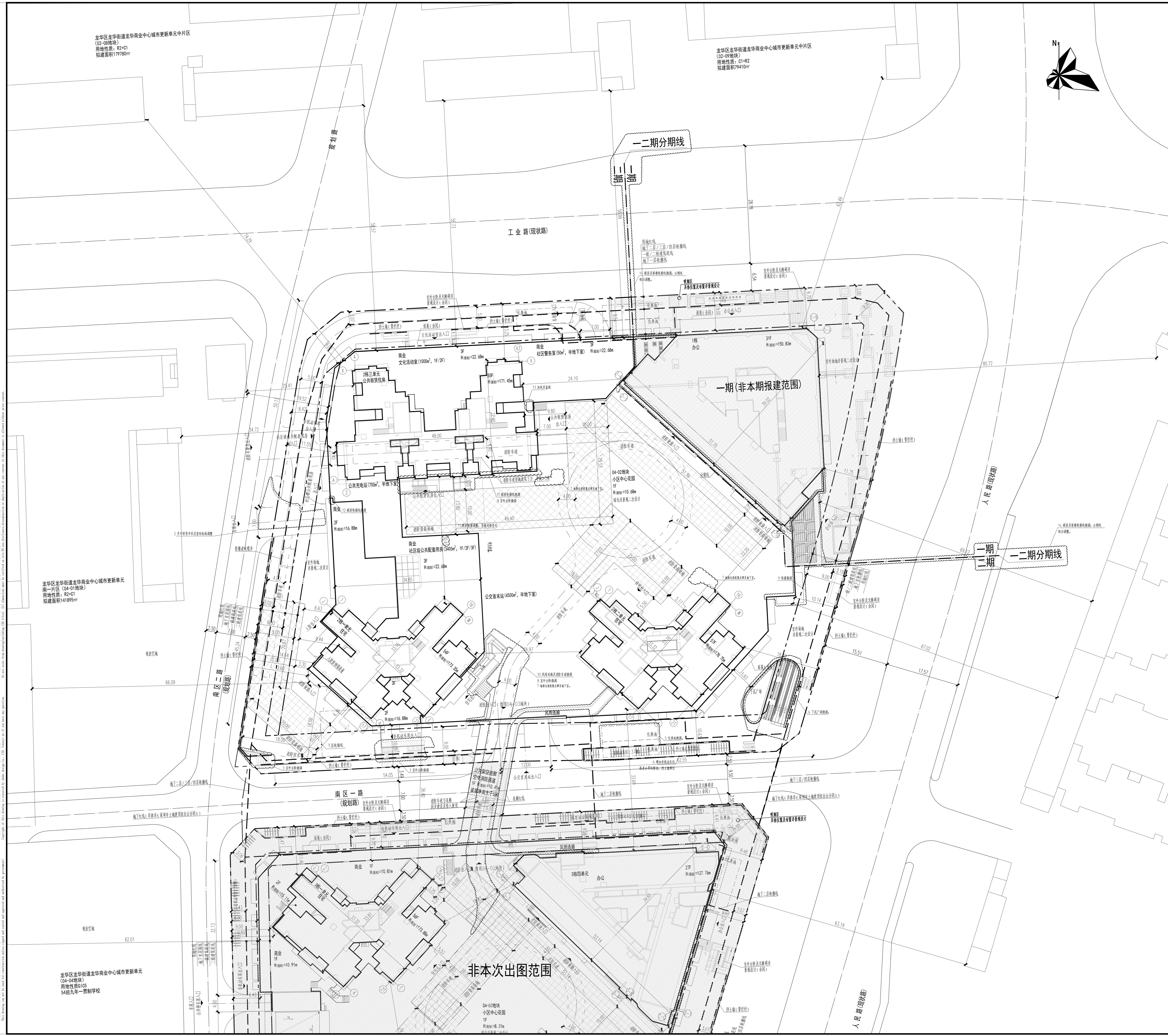
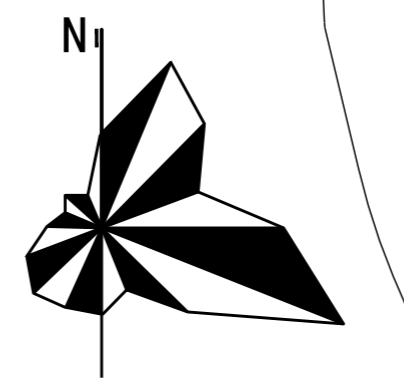


龙华区龙华街道龙华商业中心城市更新单元中片区
04-08地块
用地性质: R2+C1
拟建面积: 179780m²

龙华区龙华街道龙华商业中心城市更新单元中片区
02-09地块
用地性质: D1+R2
拟建面积: 79470m²

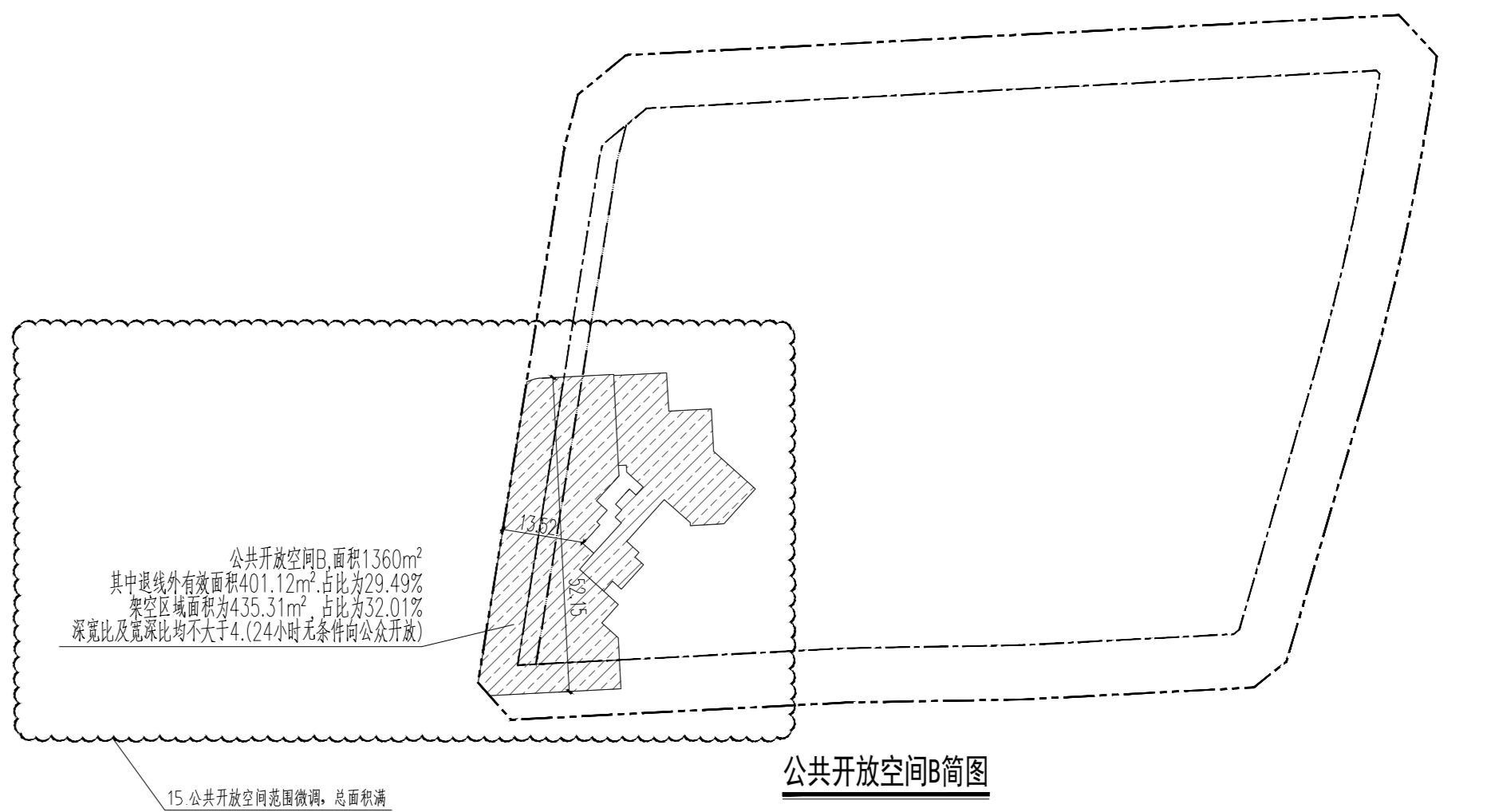
龙华区龙华街道龙华商业中心城市更新单元
一期中片区 (04-01地块)
用地性质: R2+C1
拟建面积: 141895m²

龙华区龙华街道龙华商业中心城市更新单元
一期中片区 (04-04地块)
用地性质: R2+C1
54班九年一贯制学校



主要经济技术指标表

一、项目概况		项目名称: 04-01二期 (04-01二期)		用地单位: 深圳市鸿达投资有限公司
二、主要经济技术指标		宗地编号: 040202-0101-0201		用地位置: 龙华区民治街道工业路与人民路交汇处东南侧
建设用占地面积 (m ²)	15319.83	总建筑面积 (m ²)	117001.11	
容积率/规定容积率	0.73/0.21	容积率总建筑面积 (m ²)	109719.49	
地上规定建筑面积 (m ²)	10668.80	不计容积率建筑面积 (m ²)	3211.69	
地下规定建筑面积 (m ²)	0	地上总建筑面积 (m ²)	138831.18	
地上计容积率建筑面积 (m ²)	10668.80	地下总建筑面积 (m ²)	109719.49	
地下计容积率建筑面积 (m ²)	0	地上不计容积率建筑面积 (m ²)	3211.69	
总建筑面积 (m ²)	117001.11	地上不计容积率建筑面积 (m ²)	3211.69	
最大建筑密度 (m ² /ha)	65.00/23.00%	地下不计容积率建筑面积 (m ²)	0	
建筑层数 (层/下)	37/12	总建筑面积 (m ²)	117001.11	
建筑层数 (层/下)	178/78	地上总建筑面积 (m ²)	138831.18	
绿化率 (%)	0.1000	地下总建筑面积 (m ²)	109719.49	
绿地率 (%)	0.0100	地上计容积率建筑面积 (m ²)	10668.80	
其他		地下计容积率建筑面积 (m ²)	0	
其他		地上不计容积率建筑面积 (m ²)	3211.69	



图例

——	用地红线		现状建筑
——	一级建筑退线		新建建筑
——	二级建筑退线		16层住宅 建筑编号/性质
——	地下室建筑退线		22m/15.0m 建筑层数高度
——	机动车道		建筑轴号
——	挡土墙	●	出入口
——	尺寸标注		

- 说明:
1. 本项目依据项目设计委托书、方案设计文件、甲方提供地勘报告及市政道路等条件进行设计。
 2. 图中尺寸、坐标、高程、退线等均以米为单位。
 3. 图中建筑退缩均为建筑层外轮廓面, 地下室建筑退线为地下室轮廓线。
 4. 图中所示尺寸均为建筑外轮廓, 构筑物轮廓、各类红墙等构筑物。
 5. 图中所示建筑高度为建筑层数, 建筑高度为建筑层数乘以层高, 建筑高度为建筑层数乘以层高。
 6. 建筑高度为建筑层数乘以层高, 建筑高度为建筑层数乘以层高。
 7. 建筑高度为建筑层数乘以层高, 建筑高度为建筑层数乘以层高。
 8. 图中所示建筑层数, 建筑层数为建筑层数, 建筑层数为建筑层数。
 9. 建筑层数为建筑层数, 建筑层数为建筑层数。
 10. 图中所示建筑层数, 建筑层数为建筑层数。
 11. 图中所示建筑层数, 建筑层数为建筑层数。
 12. 图中所示建筑层数, 建筑层数为建筑层数。
 13. 图中所示建筑层数, 建筑层数为建筑层数。
 14. 图中所示建筑层数, 建筑层数为建筑层数。
 15. 本项目设计符合《深圳市城市规划标准与准则》(2016年局部修订版)、《深圳建筑技术规程》(2019版)、《广东省城乡规划条例》(2015年)、《广东省城乡规划条例》(2015年)、《广东省城乡规划条例》(2015年)。
 16. 日照分析结论: 日照标准符合《日照标准》(GB 50180-2018), 日照标准符合《日照标准》(GB 50180-2018)。
 17. 社区中心包括公共交流站、社区公共服务中心、文化活动室、公共充电桩、社区警务室、物业中心等。
 18. 本项目建筑层数、建筑层数、建筑层数、建筑层数、建筑层数。

设计负责人: CHEN ZHUYI

设计日期: 2022.02

修改内容描述: 修改日期: 2022.02

修改内容描述: 修改日期: 2022.02

修改内容描述: 修改日期: 2022.02

修改内容描述: 修改日期: 2022.02

修改内容描述: 修改日期: 2022.02

修改内容描述: 修改日期: 2022.02

修改内容描述: 修改日期: 2022.02

修改内容描述: 修改日期: 2022.02

修改内容描述: 修改日期: 2022.02

龙华区龙华街道龙华商业中心城市更新单元
一期中片区 (04-04地块)
用地性质: R2+C1
54班九年一贯制学校

屋顶总平面图 1:300

注册专用章

设计阶段 DESIGN	施工图(审) CONSTRUCTION	日期 DATE	2022.02
专业 DISCIPLINE	专业 DISCIPLINE	图号 DRAWING NO.	04-01
图号 DRAWING NO.	图号 DRAWING NO.	图号 DRAWING NO.	005

屋顶总平面图