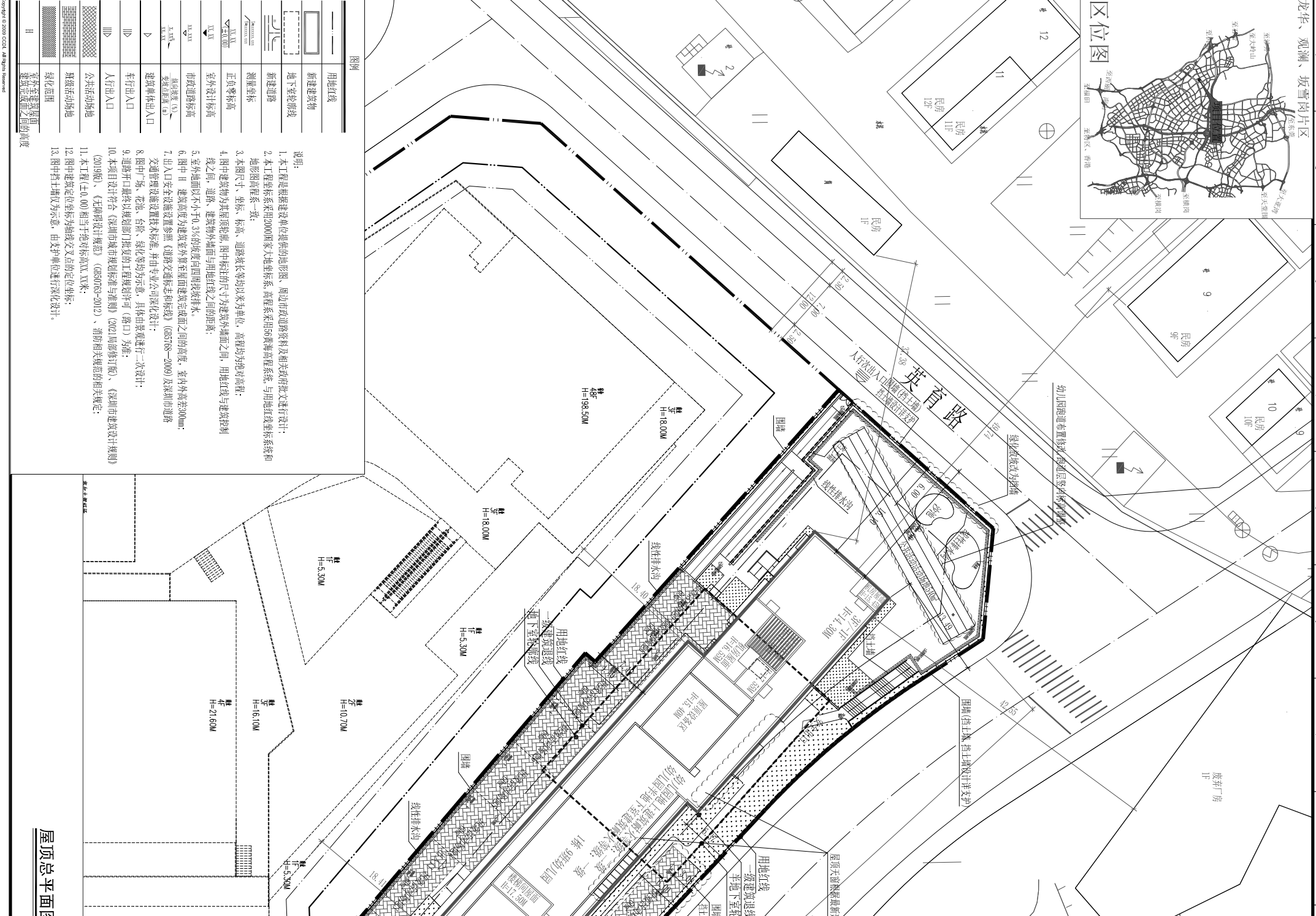
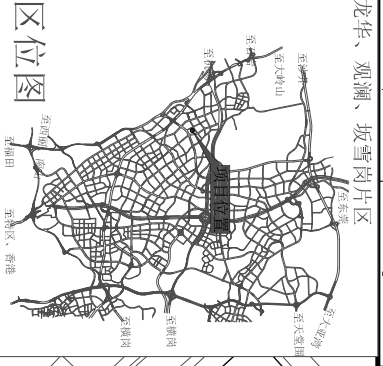
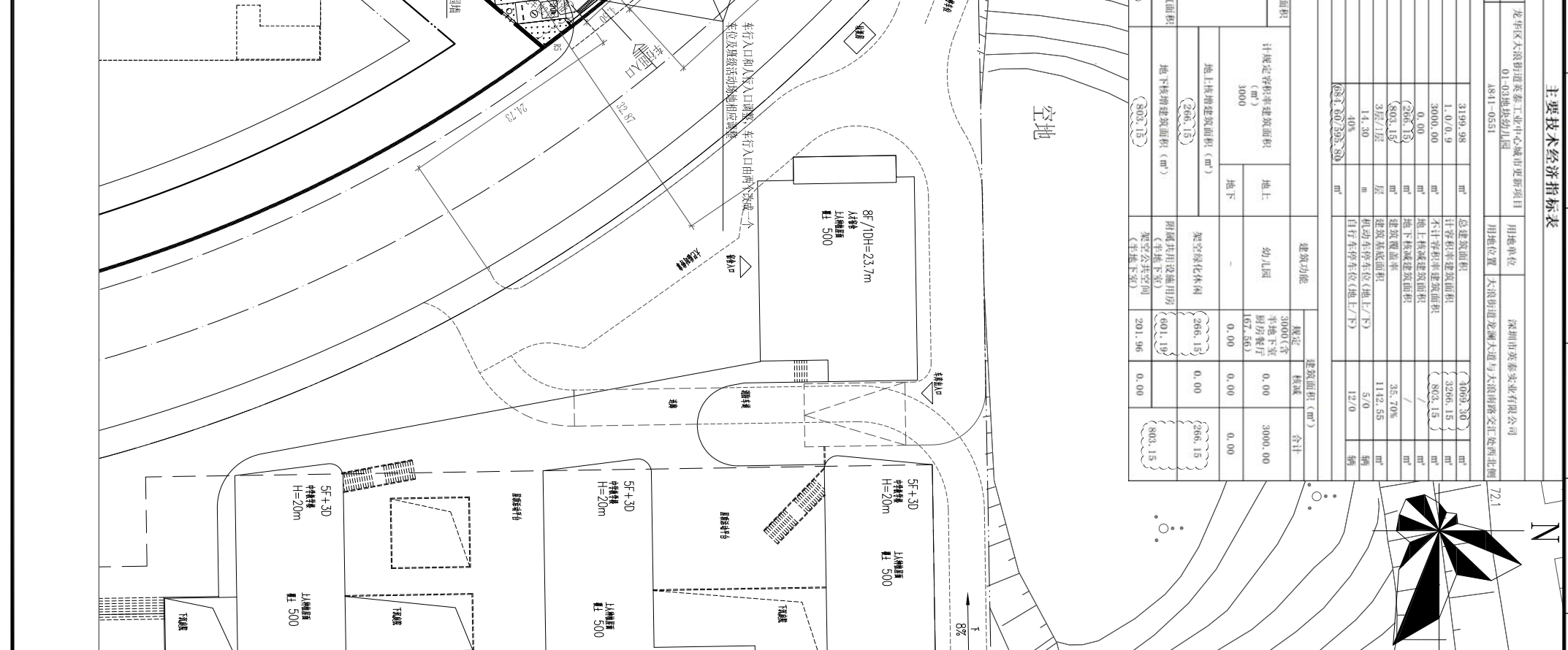
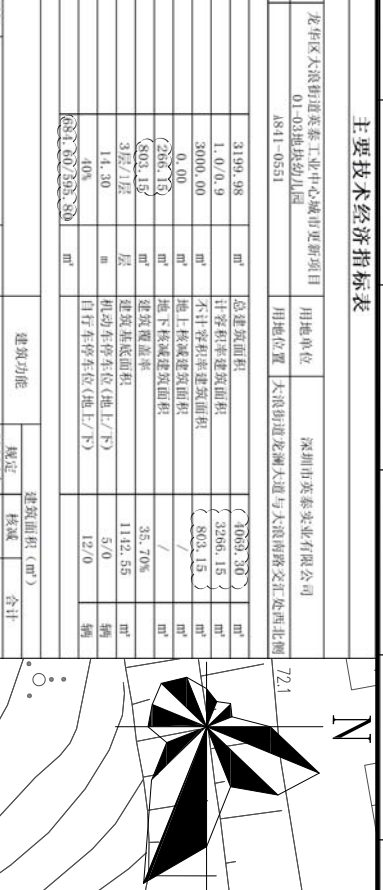


专业 SPECIALTY	签名 SIGNATURE	日期 DATE	专业 SPECIALTY	签名 SIGNATURE	日期 DATE	专业 SPECIALTY	签名 SIGNATURE	日期 DATE
建筑 ARCHITECTURE	廖静	2023.02.15	暖通 MECHANICAL	廖静	2023.02.15	总图 SITE PLAN	廖静	2023.02.15
结构 STRUCTURE	廖静	2023.02.15	电气 ELECTRICAL	廖静	2023.02.15	燃气 GAS	廖静	2023.02.15
给排水 PLUMBING	廖静	2023.02.15	智能化 TELECOM	廖静	2023.02.15			



项目概况	龙华区大浪街道英泰工业中心城市更新项目	用地单位	深圳市英泰实业有限公司
项目名称	01-03地块幼儿园	用地位置	大浪街道大浪大道与大浪南路交汇处西北侧
宗地号/宗地代码	4841-0551	宗地面积	72.1
二、主要技术经济指标			
建设用地面积 (m²)	3199.98	总建筑面积 (m²)	(3062.30)
容积率/建筑密度	1.0/0.9	不计容积率建筑面积 (m²)	(3266.15)
地上规定建筑面积 (m²)	3000.00	地上计容积率建筑面积 (m²)	(3003.15)
地下规定建筑面积 (m²)	0.00	地下计容积率建筑面积 (m²)	0.00
地上计容积率建筑面积 (m²)	(266.15)	地上计容积率建筑面积 (m²)	35.70%
地下计容积率建筑面积 (m²)	(0.00)	建筑基底面积 (m²)	1142.55
最大层数(地上/地下)	3层/1层	建筑最高高度 (m)	5/0
绿化率	14.30%	机动车停车位(地上/地下)	12/0
绿化率/折算绿地面积	40%	绿化率/折算绿地面积	12/0
其它	(302.13)	其它	(302.15)
三、本期建筑面积及分配			
总建筑面积 (m²)	(3062.30)	建筑功能	幼儿园
计容积率建筑面积 (m²)	(3003.15)	规定	3000.00
不计容积率建筑面积 (m²)	(62.90)	建筑	0.00
地上计容积率建筑面积 (m²)	(3003.15)	合计	3000.00
地下计容积率建筑面积 (m²)	0.00		
地上计容积率建筑面积 (m²)	(266.15)		
地下计容积率建筑面积 (m²)	(0.00)		



设计单位 / Design Organization	CCOI 城市更新设计集团(深圳)有限公司
项目负责人 / Project Director	廖静
项目设计人 / Project Designer	廖静
项目审核人 / Project Reviewer	廖静
专业负责人 / Professional Head	廖静
制图 / Drawing	廖静
审核 / Check	廖静
日期 / Date	2023.02.15
比例 / Scale	1:300
图名 / Title	屋顶总平面图

深圳市英泰实业有限公司
龙华区大浪街道英泰工业中心
城市更新项目01-03地块幼儿园
总图
PA018485-01

CCOI 城市更新设计集团(深圳)有限公司
Jialia Technology Building,
No. 19 Kig Central 2nd Avenue,
Shenzhen, P.R.China 518057
Tel: 0755-29680888 Fax: 0755-29680888