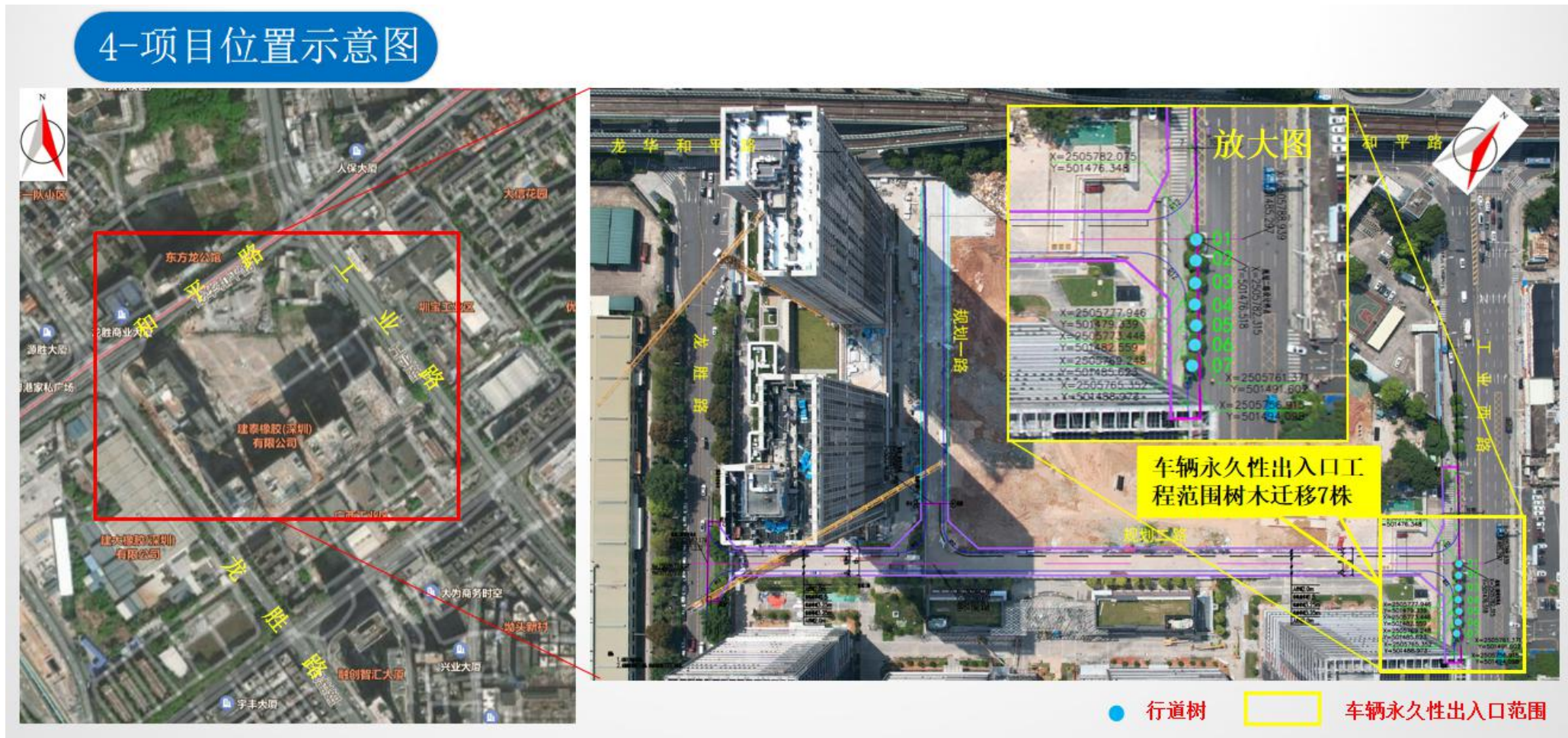


附件 1：树木清单表

序号	路段	植物名称	数量（株）	规格（cm）	处理方式 （迁移/砍伐）		备注
1	工业路	天桃木	1	24	迁移		行道树
2	工业路	天桃木	1	24	迁移		行道树
3	工业路	天桃木	1	24	迁移		行道树
4	工业路	天桃木	1	24	迁移		行道树
5	工业路	天桃木	1	23	迁移		行道树
6	工业路	天桃木	1	24	迁移		行道树
7	工业路	天桃木	1	26	迁移		行道树
本页合计		乔木 （7 株）		单株灌木（株）	垂直绿 化（㎡）	悬挂绿 化（盆）	绿地占用面 积：（永久）
		行道（行列）树 （7 株）	其他乔木 （0 株）	/	/	/	/㎡

4-项目位置示意图

Figure 4 is a project location schematic diagram. It consists of two maps. The left map is a regional aerial view showing the project area (highlighted in red) within a larger urban context, including roads like 龙华和平路 (Longhua He Ping Road) and 工业路 (Industrial Road), and nearby landmarks like 建泰橡胶(深圳)有限公司 (Jiantai Rubber (Shenzhen) Co., Ltd.). The right map is a detailed aerial view of the project site, showing the planned road layout (规划一路, 规划二路) and the vehicle permanent entrance/exit range (highlighted in yellow). It also shows the location of trees to be migrated (marked with blue dots) and includes a north arrow and coordinate data for specific points.



附件 3：迁移树木种植地点位置示意图

8-迁入种植地

大浪街道华宁西路6号地块（属农林和其他用地属性）；
面积约322m²，预计使用面积140m²。

迁移公司：深圳市粤安鑫广告装饰工程有限公司

养护公司：深圳市粤安鑫广告装饰工程有限公司



种植地位置图



种植地现场图