

附件：2.迁移树木种植地点位置示意图。

迁移种植地：龙华区大浪街道华宁西路6号地块



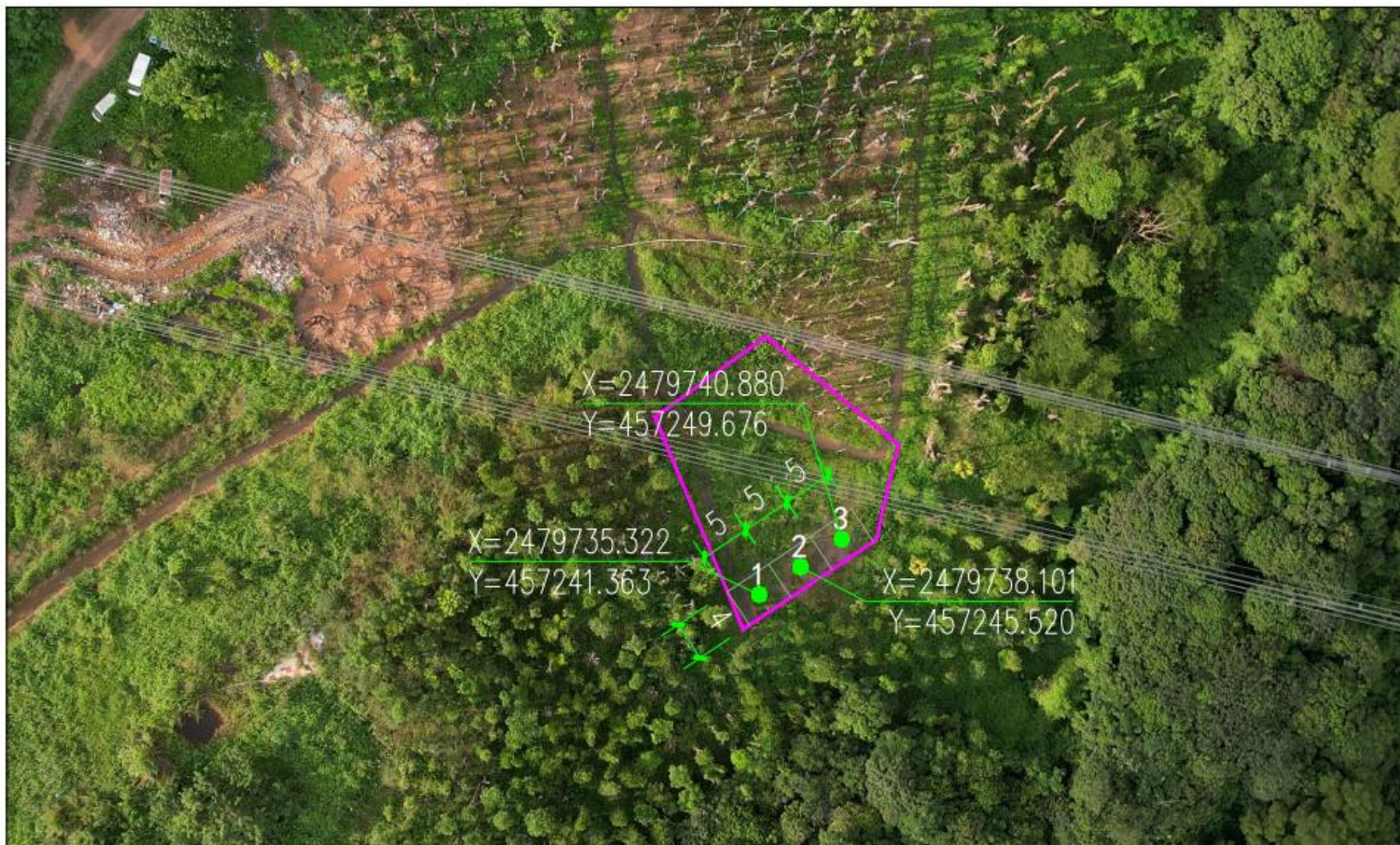
种植场地迁移路径图



种植场地现场照片



迁入地地理位置



AI识图

图例
 可种植区域 下横朗十路(华旺路-华新西二路)工程范围内含3株树木,均为常规树。其中宜迁移3株,不宜迁移0株,不涉及古树名木、老树、大树。
 ● 小叶榄仁

项目名称	下横朗十路(华旺路-华新西二路)工程	设计单位	中建三局集团(深圳)有限公司	
图纸名称	种植地树木点位示意图		深圳市粤安鑫广告装饰工程有限公司	
图号	002	制图人	魏辉达	
委托单位	深圳市龙华区建筑工务署	日期	2025年9月	

种植场地布局图