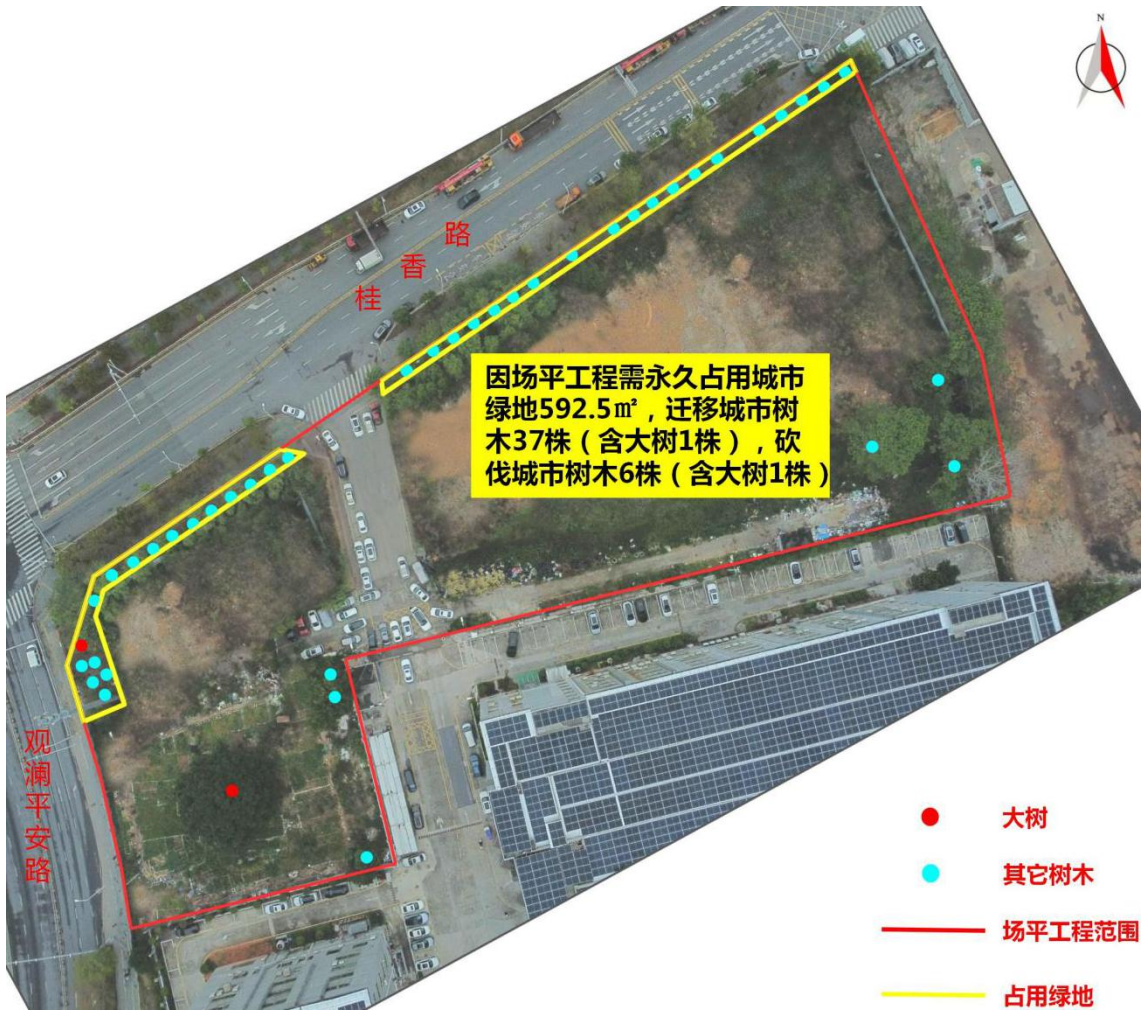


附件 1：项目位置及实施范围图



附件 2：迁移树木种植地点位置示意图



- 小叶榄仁30株    ○ 大腹木棉4株    ○ 秋枫3株

### 附件 3：树木清单表

一、迁移树木汇总表							
树木类型	序号	迁移树种	胸径 (cm)	树龄 (年)	数量 (株)	树木位置	迁移 成活 率要 求(%)
大树	A01	大腹木棉	55	19-21	1	观澜平安路与桂香路交汇处东侧	100
其它树木	B01	小叶榄仁	19	13-15	1	观澜平安路与桂香路交汇处东侧	≥70
	B02	小叶榄仁	19	13-15	1	观澜平安路与桂香路交汇处东侧	≥70
	B03	小叶榄仁	16	13-15	1	观澜平安路与桂香路交汇处东侧	≥70
	B04	小叶榄仁	20	13-15	1	观澜平安路与桂香路交汇处东侧	≥70
	B05	小叶榄仁	19	13-15	1	观澜平安路与桂香路交汇处东侧	≥70
	B06	小叶榄仁	27	13-15	1	观澜平安路与桂香路交汇处东侧	≥70
	B07	小叶榄仁	25	13-15	1	观澜平安路与桂香路交汇处东侧	≥70
	B08	小叶榄仁	20	13-15	1	观澜平安路与桂香路交汇处东侧	≥70
	B09	小叶榄仁	24	13-15	1	观澜平安路与桂香路交汇处东侧	≥70
	B10	小叶榄仁	19	13-15	1	观澜平安路与桂香路交汇处东侧	≥70
	B11	小叶榄仁	19	13-15	1	观澜平安路与桂香路交汇处东侧	≥70
	B12	小叶榄仁	19	13-15	1	观澜平安路与桂香路交汇处东侧	≥70
	B13	小叶榄仁	17	13-15	1	观澜平安路与桂香路交汇处东侧	≥70
	B14	小叶榄仁	19	13-15	1	观澜平安路与桂香路交汇处东侧	≥70
	B15	小叶榄仁	17	13-15	1	观澜平安路与桂香路交汇处东侧	≥70
	B16	小叶榄仁	18	13-15	1	观澜平安路与桂香路交汇处东侧	≥70
	B17	小叶榄仁	18	13-15	1	观澜平安路与桂香路交汇处东侧	≥70
	B18	小叶榄仁	18	13-15	1	观澜平安路与桂香路交汇处东侧	≥70
	B19	小叶榄仁	19	13-15	1	观澜平安路与桂香路交汇处东侧	≥70
	B20	小叶榄仁	16	13-15	1	观澜平安路与桂香路交汇处东侧	≥70
	B21	小叶榄仁	16	13-15	1	观澜平安路与桂香路交汇处东侧	≥70
	B22	小叶榄仁	18	13-15	1	观澜平安路与桂香路交汇处东侧	≥70
	B23	小叶榄仁	16	13-15	1	观澜平安路与桂香路交汇处东侧	≥70
	B24	小叶榄仁	19	13-15	1	观澜平安路与桂香路交汇处东侧	≥70

	B25	小叶榄仁	18	13-15	1	观澜平安路与桂香路交汇处东侧	≥70
	B26	小叶榄仁	18	13-15	1	观澜平安路与桂香路交汇处东侧	≥70
	B27	小叶榄仁	15	13-15	1	观澜平安路与桂香路交汇处东侧	≥70
	B28	小叶榄仁	17	13-15	1	观澜平安路与桂香路交汇处东侧	≥70
	B29	大腹木棉	47	19-21	1	观澜平安路与桂香路交汇处东侧	≥90
	B30	大腹木棉	44	19-21	1	观澜平安路与桂香路交汇处东侧	≥90
	B31	大腹木棉	45	19-21	1	观澜平安路与桂香路交汇处东侧	≥90
	B32	秋枫	17	13-15	1	观澜平安路与桂香路交汇处东侧	≥80
其它树木	B33	秋枫	16	13-15	1	观澜平安路与桂香路交汇处东侧	≥80
	B34	秋枫	16	13-15	1	观澜平安路与桂香路交汇处东侧	≥80
	B35	小叶榄仁	18	13-15	1	观澜平安路与桂香路交汇处东侧	≥70
	B36	小叶榄仁	23	13-15	1	观澜平安路与桂香路交汇处东侧	≥70
合计					37		
二、砍伐树木汇总表							
树木类型	序号	砍伐树种	胸径 (cm)	树龄 (年)	数量 (株)	树木位置	砍伐
大树	C01	小叶榕	55	25-27	1	观澜平安路与桂香路交汇处东侧	砍伐
其它树木	C02	南洋楹	48	20-22	1	观澜平安路与桂香路交汇处东侧	砍伐
	C03	垂叶榕	32	17-19	1	观澜平安路与桂香路交汇处东侧	砍伐
	C04	垂叶榕	30	17-19	1	观澜平安路与桂香路交汇处东侧	砍伐
	C05	南洋楹	45	20-22	1	观澜平安路与桂香路交汇处东侧	砍伐
	C06	南洋楹	44	20-22	1	观澜平安路与桂香路交汇处东侧	砍伐
合计					6		