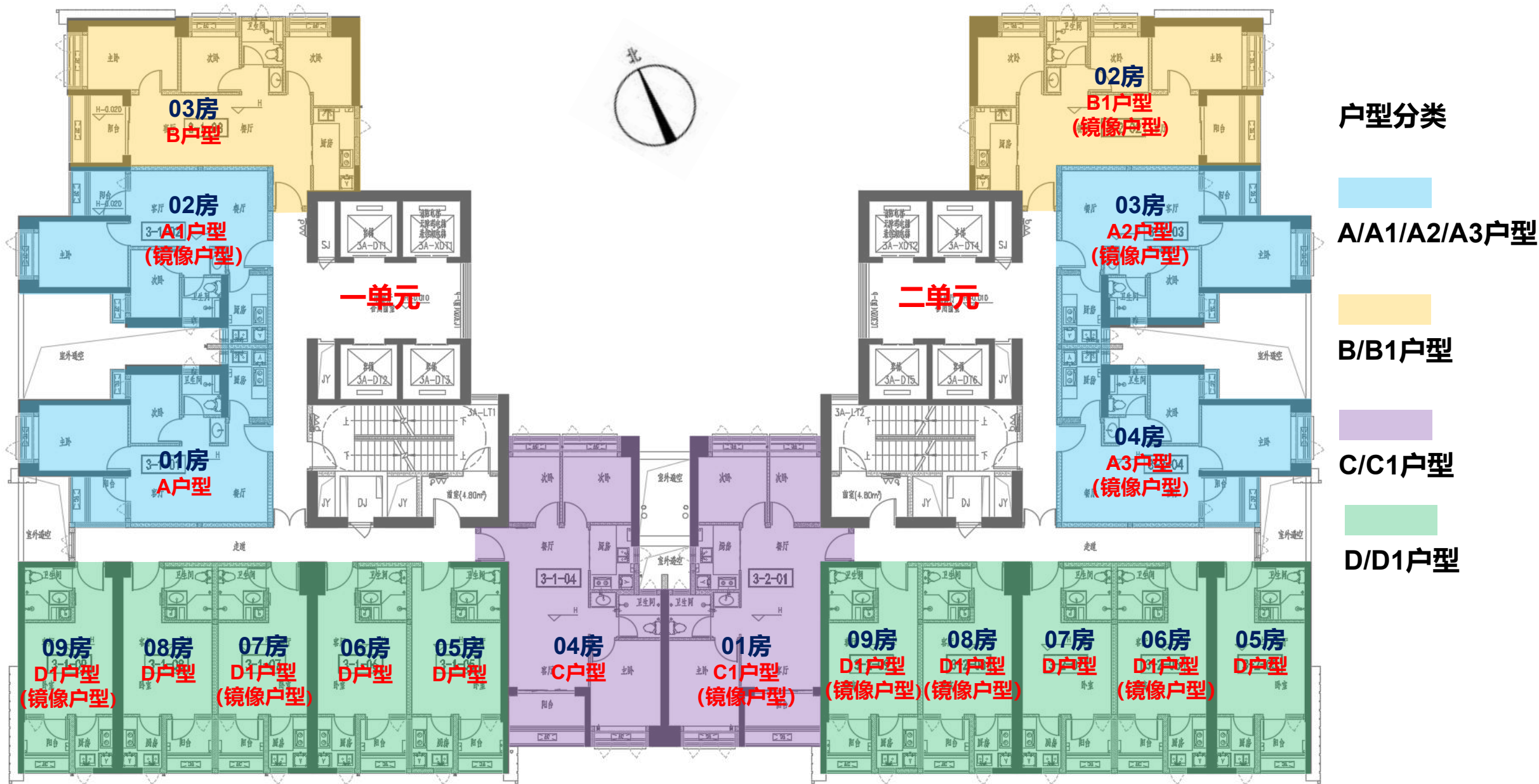


公共租赁住房

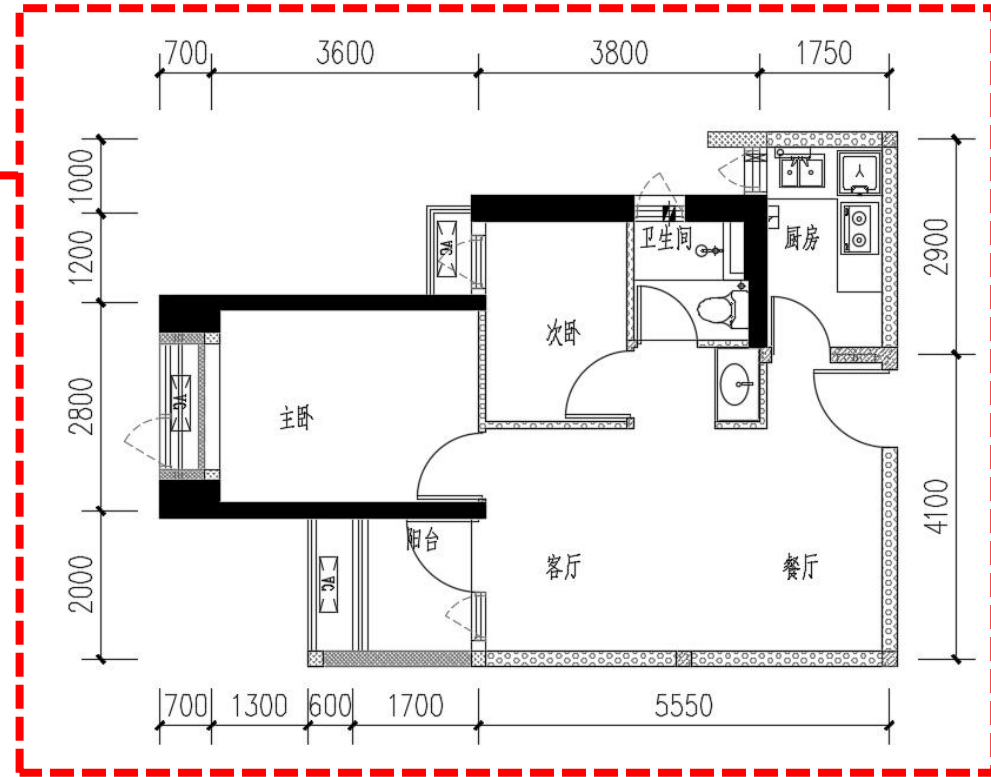
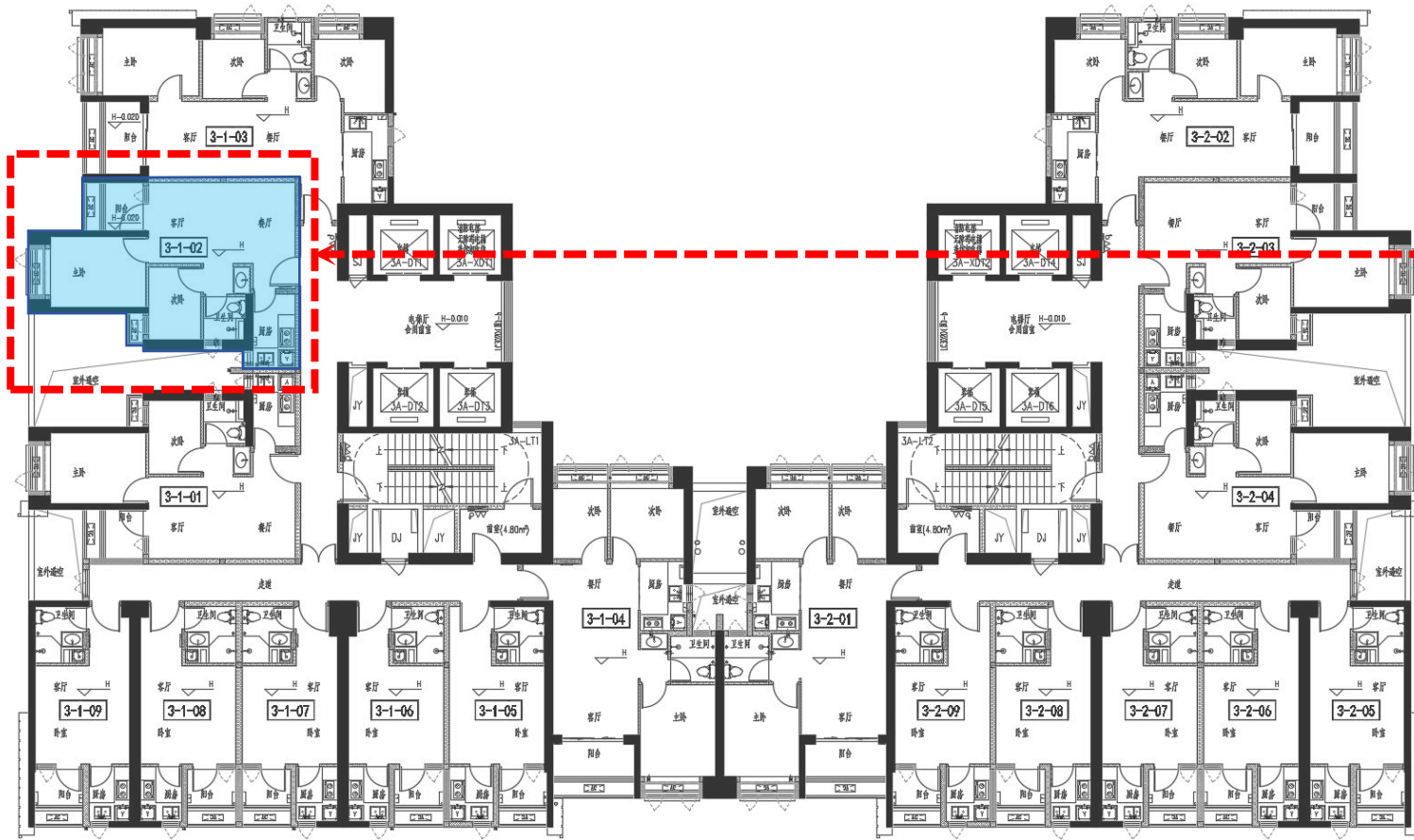




公共租赁住房3-56层户型和房号分布图

注：16、37层为避难层；户型结构变化以实际竣工及以政府相关文件为准。

# A/A1户型平面索引图 (房号：一单元01、02及二单元03、04)

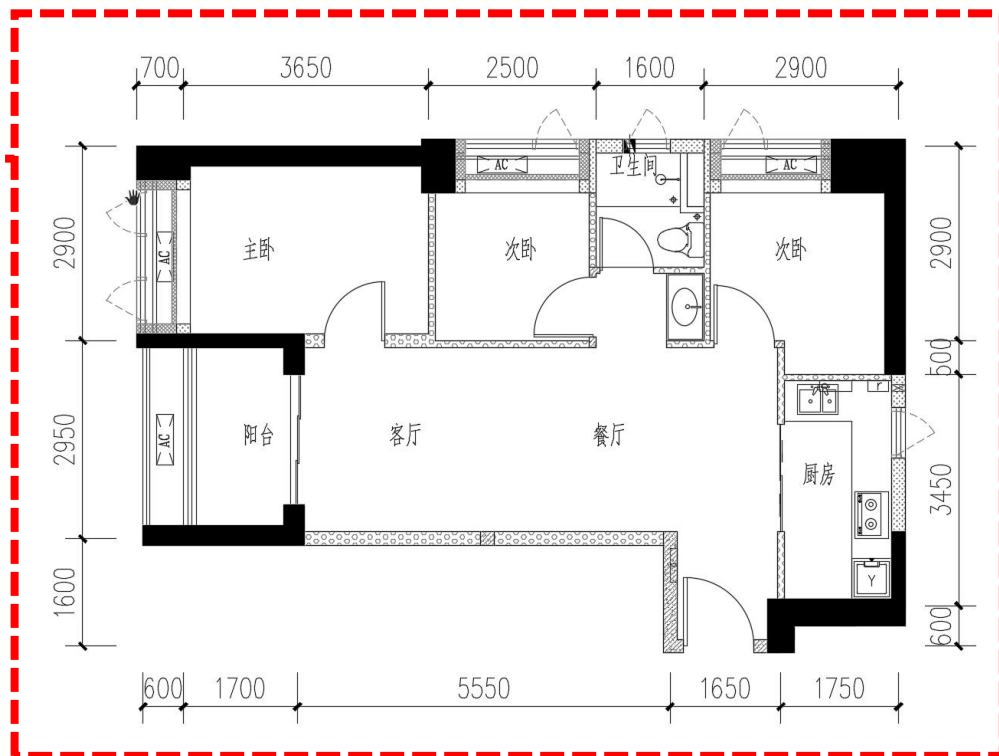
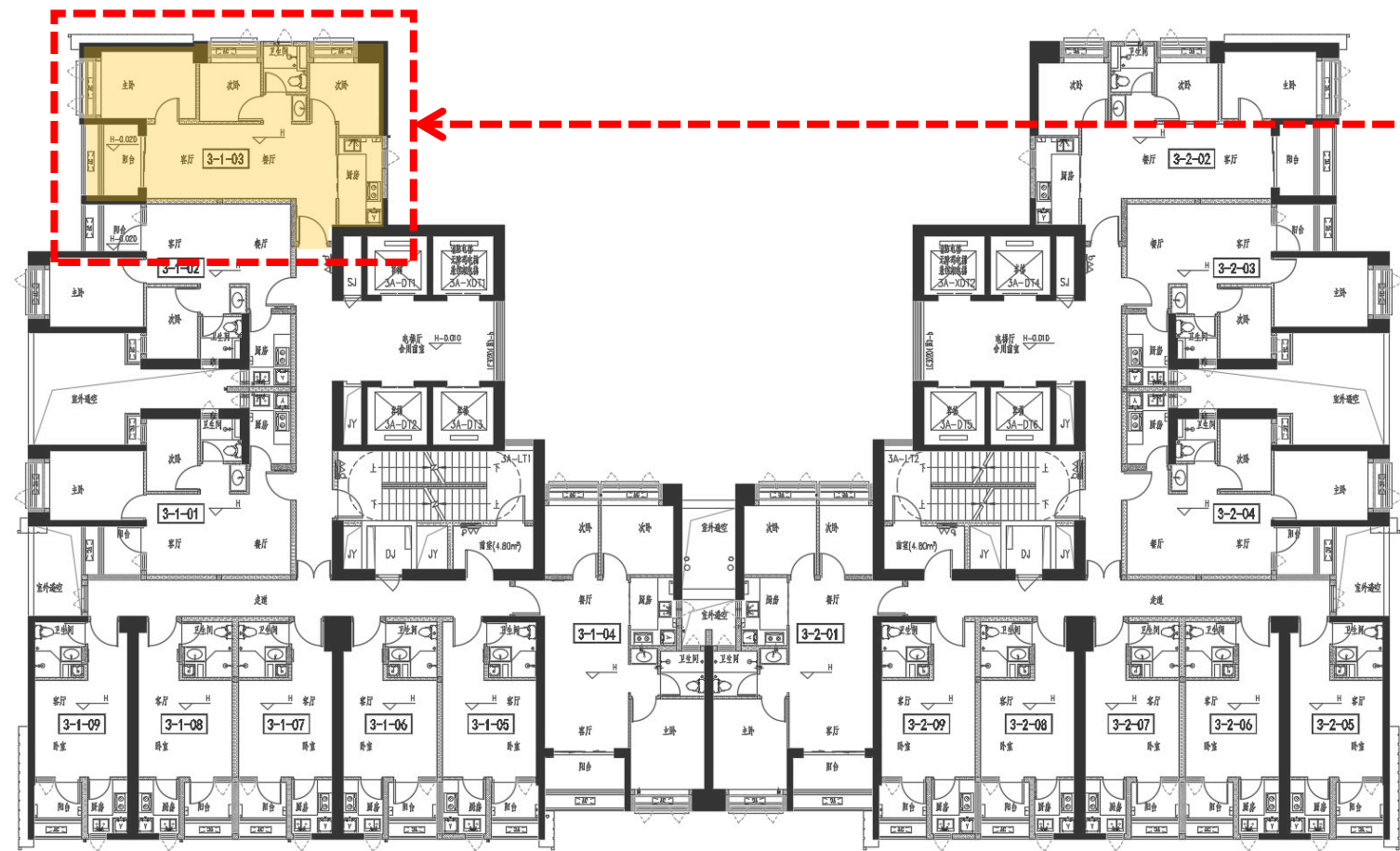


标准层平面图

注：两房一厅一卫，建筑面积约68平方米

图中所示结构墙柱、尺寸及面积仅为参考，家具物品为摆放示意。  
具体各户结构墙柱、尺寸及面积以实际竣工及政府相关文件为准。

# B/B1户型平面索引图 (房号：一单元03、二单元02)

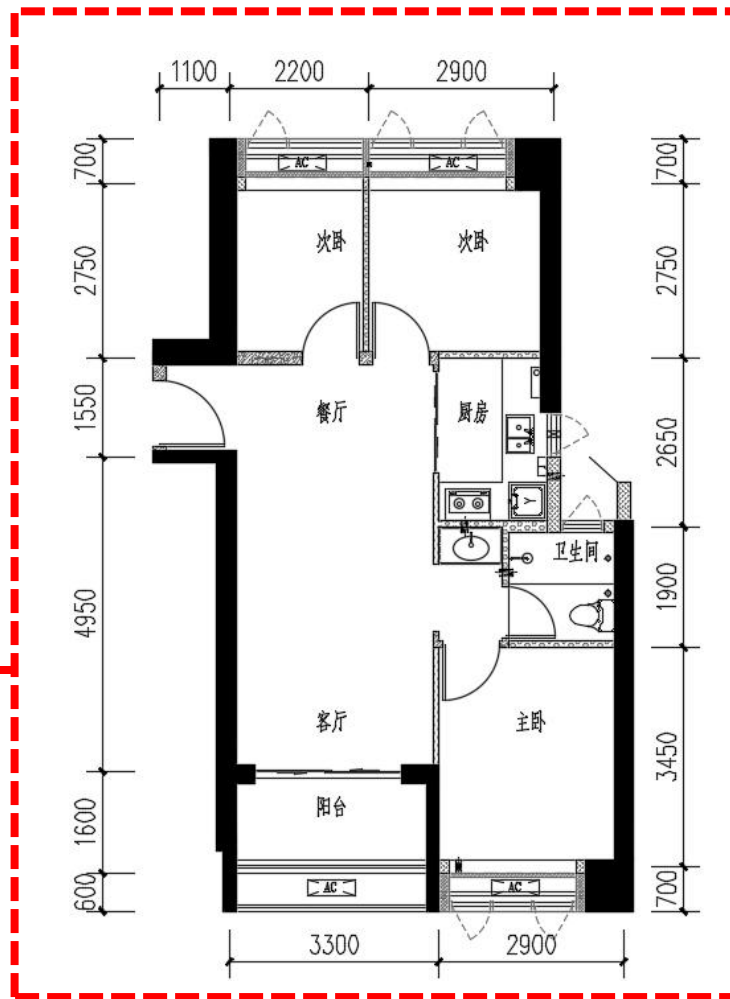


标准层平面图

注：三房一厅一卫，建筑面积约88平方米

图中所示结构墙柱、尺寸及面积仅为参考，家具物品为摆放示意。具体各户结构墙柱、尺寸及面积以实际竣工及政府相关文件为准。

# C/C1户型平面索引图 (房号：一单元04、二单元01)



**标准层平面图**

**注：三房一厅一卫，建筑面积约88平方米**

图中所示结构墙柱、尺寸及面积仅为参考，家具物品为摆放示意。  
具体各户结构墙柱、尺寸及面积以实际竣工及政府相关文件为准。

